

だい 20 か
スライド

ていねいたい

/

ふつうたい

やまださん。





なんですか。



モリエールは
好きですか？



すきですが...
どうしてですか。



チケットがにまい
ありますから (あるんですが)



いっしょに いきませんか。



いいですね。
ぜひ いきたいです。



えんげきは ごじからですから、
よじに まちあわせを
しなければいけませんね。



わかりました。
よじに えきで あいましょう。



(ねえ、) きむらくん。





なに？

モリエール、すき？



すきだけど... どうして？



えんげきのチケットがにまい
あるから (あるんだけど)



いっしょに いかない？



いいね！
すごくいきたい！



えんげきは ごじだから、
よじに まちあわせを
しなくちゃ。



わかった。
よじに えきで あおうよ。



ていねいたい

ふつうたい

一さん。
なんですか。
すきですか。
すきですが...
どうしてですか。
ありますから
(あるんですが)
いきませんか。
いいですね。
いきたいです。
ですから、
なければいけませんね。
わかりました。
あいましょう。

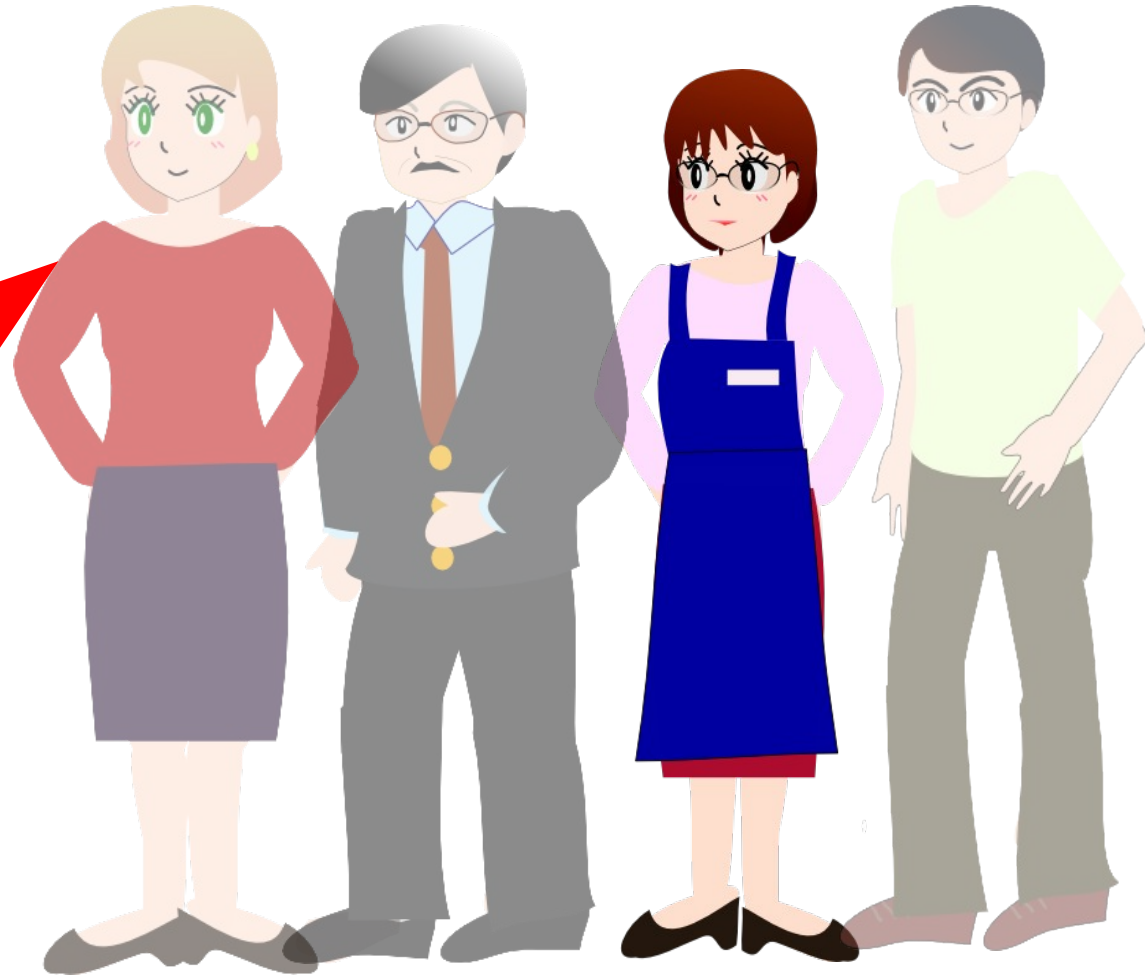
一くん。
なに？
すき？
すきだけど...
どうして？
あるから
(あるんだけど)
いかない？
いいね。
いきたい。
だから、
なくちゃ
わかった。
あおうよ。

ていねいたい



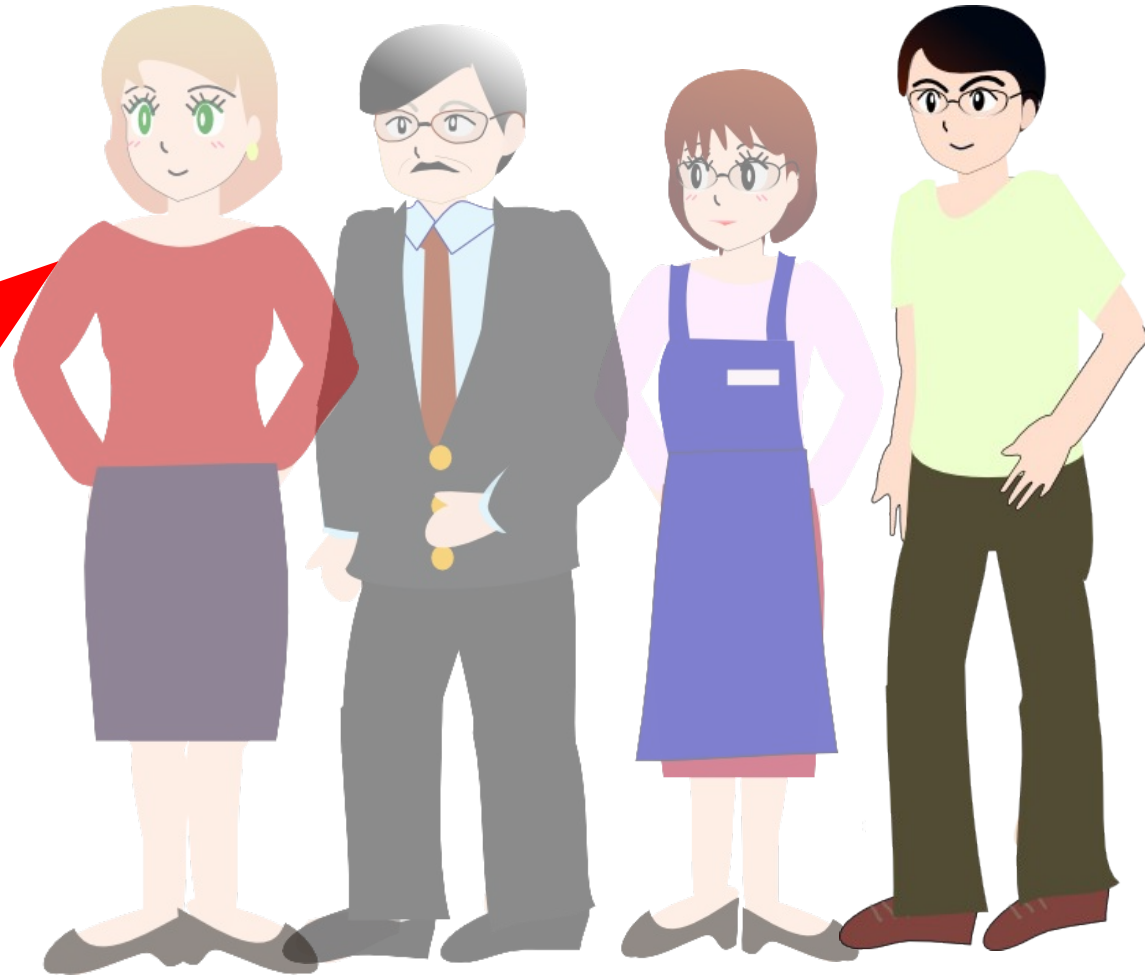
せんせい・しゃちょう・
かちょう

ていねいたい



はじめて あいします
あまり しりません

ていねいたい



としようえの人
(ともだちも！)

ふつうたい



ともだち
(おなじとし・としました)
かれ・かのじよ

ふつうたい



かぞく
(としょうえも！)

ふつうたい



こども
としした

きょう、としよかんへいきますか。



きょう、としよかんへいきますか。

きょう、としよかんへいく？





ええ、いきます。



ええ、いきます。

うん、いく(よ)。



いいえ、いきません。





いいえ、いきません。

ううん、いかない。

きのう、としょかんへいきましたか。



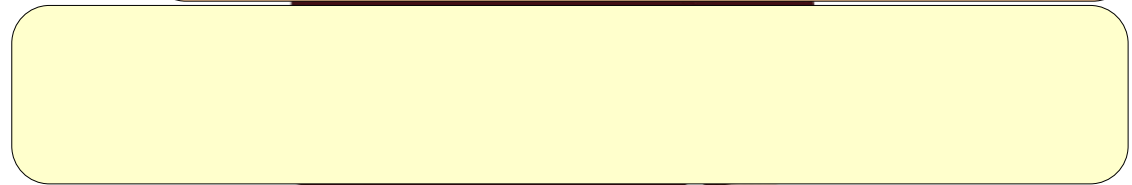
きのう、としよかんへいきましたか。

きのう、としよかんへいった？





ええ、いきました。





ええ、いきました。

うん、いった。



いいえ、いきませんでした。



いいえ、いきませんでした。

ううん、いかなかった。



だしがくは たのしいですか。



だしがくは たのしいですか。

だしがくはたのしい？





ええ、たのしいです。





ええ、たのしいです。

うん、たのしい。



いいえ、たのしくありません。



いいえ、たのしくくないです。

ううん、たのしくくない。



きのうのパーティーはたのしかったですか。



きのうのパーティーはたのしかったですか。

きのうのパーティーはたのしかったですか？





ええ、たのしかったです。





ええ、たのしかったです。

うん、たのしかった。





いいえ、たのしくなかったです。



いいえ、たのしくなかったです。

ううん、たのしくなかった。



きょうは ひまですか。



きょうは ひまですか。

きょうはひま？





ええ、ひまです。



ええ、ひまです。

うん、ひま(だよ)。



いいえ、ひまじゃありません。



いいえ、ひまじゃありません。

ううん、ひまじゃない。

きのうのテストは かんたんでしたか。



きのうのテストは かんたんでしたか。

きのうのテストはかんたんだった？





ええ、かんとんでした。





ええ、かんとんでした。

うん、かんとんだった。





いいえ、かたんじゃ
ありませんでした。



いいえ、かんとんじゃ
ありませんでした。

ううん、
かんとんじゃなかった。

ビールとワインとどちらが好きですか。



ビールとワインとどちらが好きですか。

ビールとワインとどっちがすき？

ど	ち	ら	→	ど	っ	ち
っ	ち	ら	→	っ	っ	ち
こ	ち	ら	→	こ	っ	ち
そ	ち	ら	→	そ	っ	ち
あ	ち	ら	→	あ	っ	ち



どちらも好きです。



どちらも好きです。

どっちも好き。

いっしょにとしょかんへいきませんか。



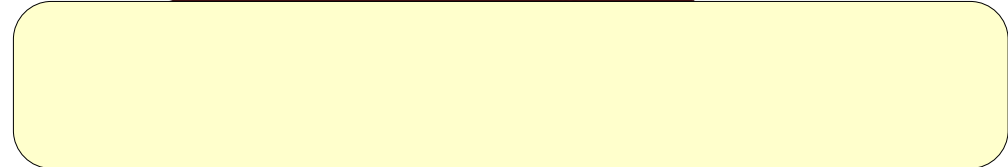
いっしょにとしょかんへいきませんか。

いっしょにとしょかんへいかない？





ええ、いきましょう。



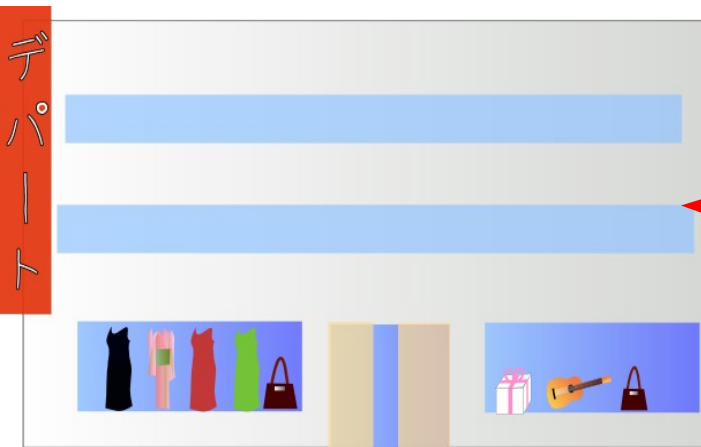


ええ、いきましょう。

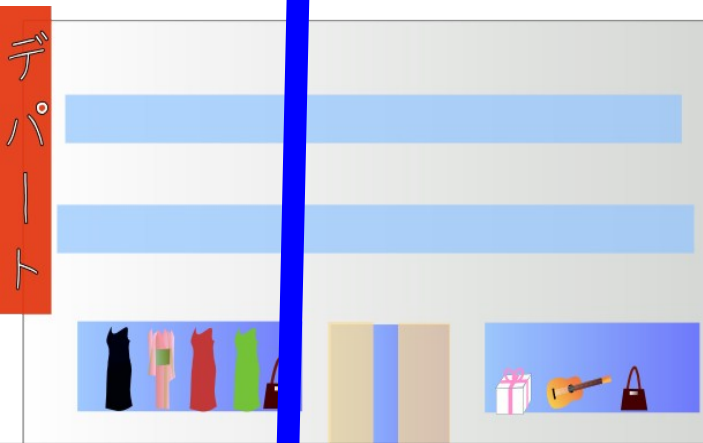
うん、いこう(よ)。

ていねいたい

いつしよに
デパートへ
いきましよう。



ふつうたい

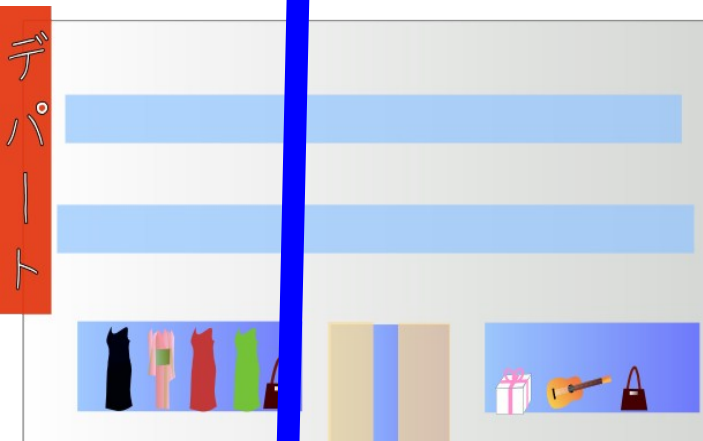


いこうけい



ふつうたい

いっしょに
デパートへ
いこう (よ)。



いこうけい

GR1

い きましよう

よ みましよう

GR3

GR2

み ましよう

かり ましよう

きましよう

しましよう

GR1

い こう

ー i → o + う

よ もう

ー i → o + う

GR3

きましよう → ござう

しましよう → しよう

GR2

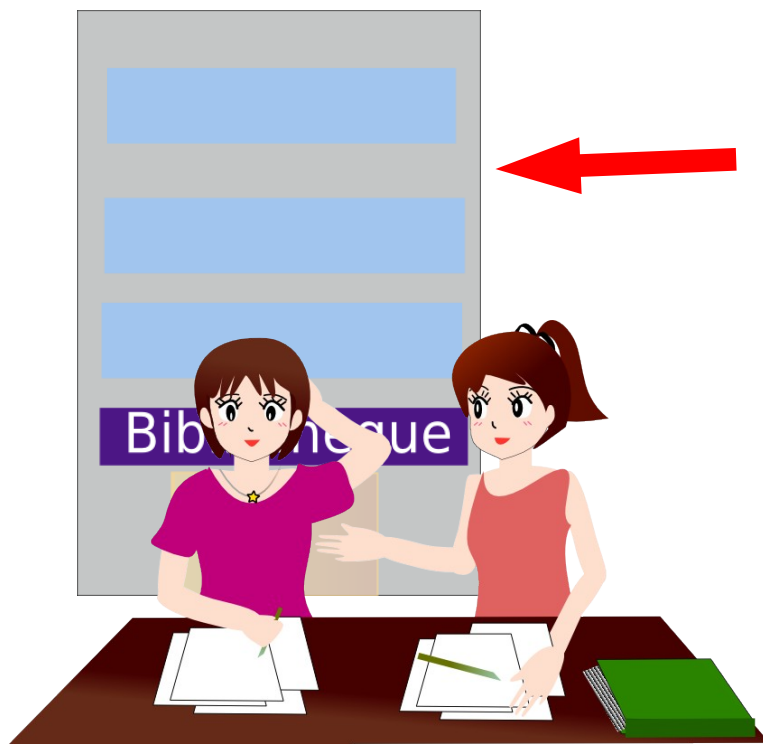
み よう

ー → よう

かり よう

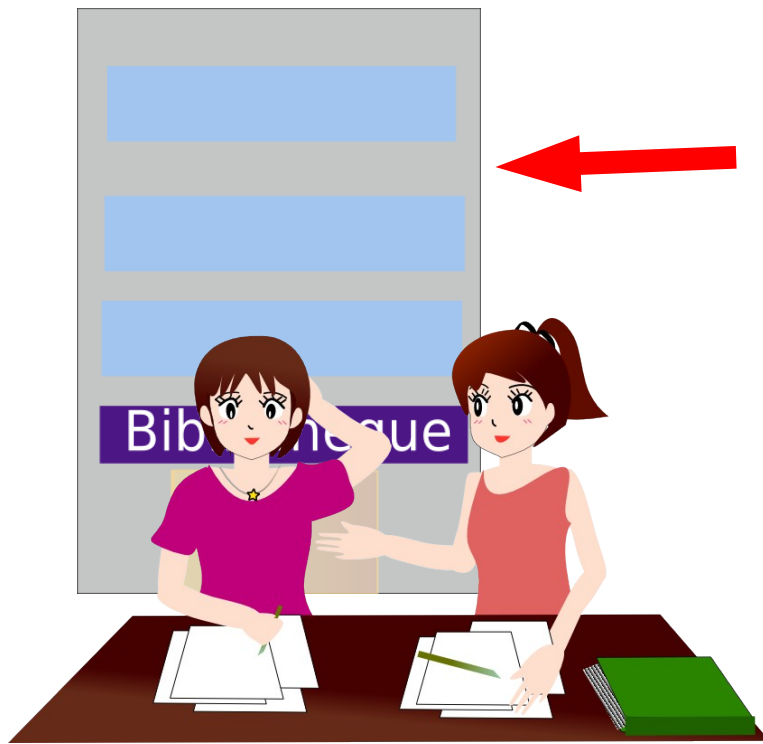
ー → よう

ふつうたい



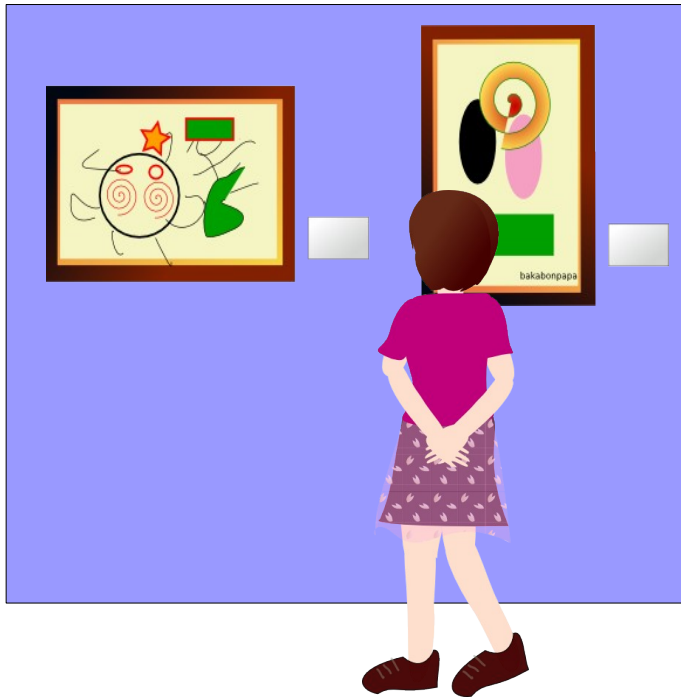
ふつうたい

いっしょに
としよかんで
べんきょうしようよ。



ふつうたい

どこいく？

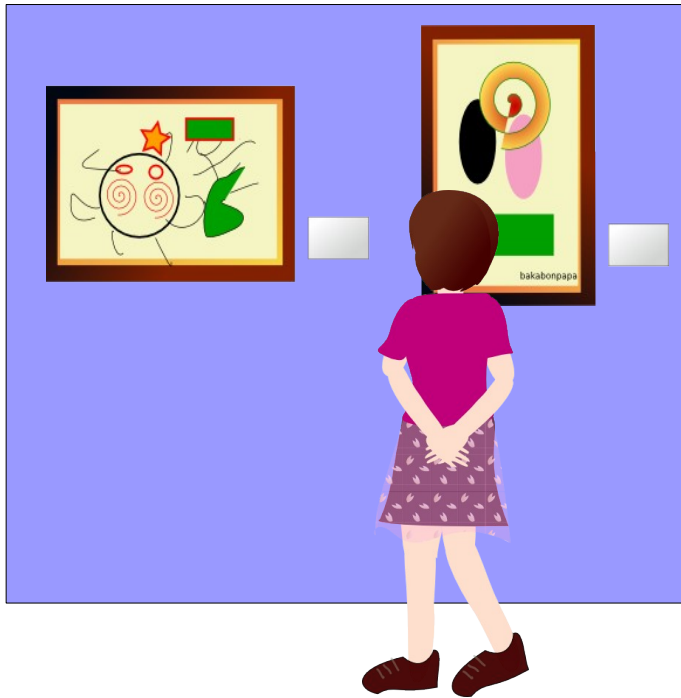


びじゅつかんへ
いこうか。

どうですか？

ふつうたい

どこいく？



ふつうたい

なににする？

えいが



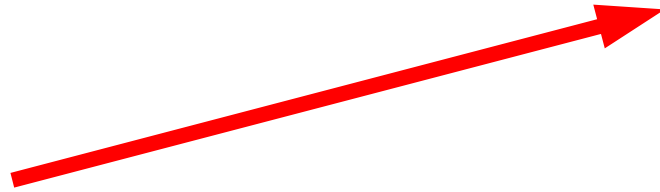
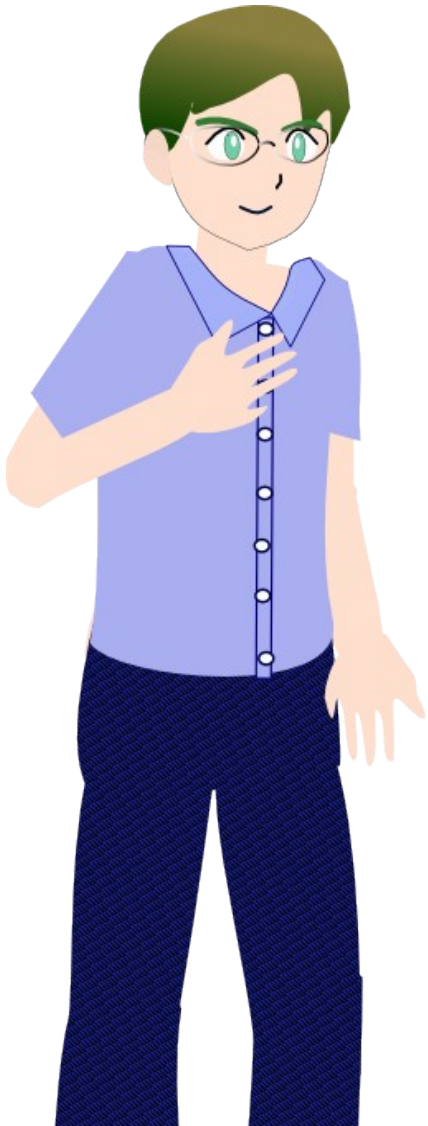
えいがを
みようか。

ふつうたい

なににする？

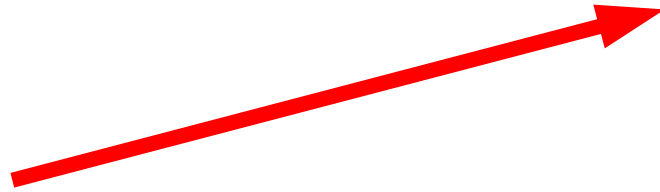


ていねいたい



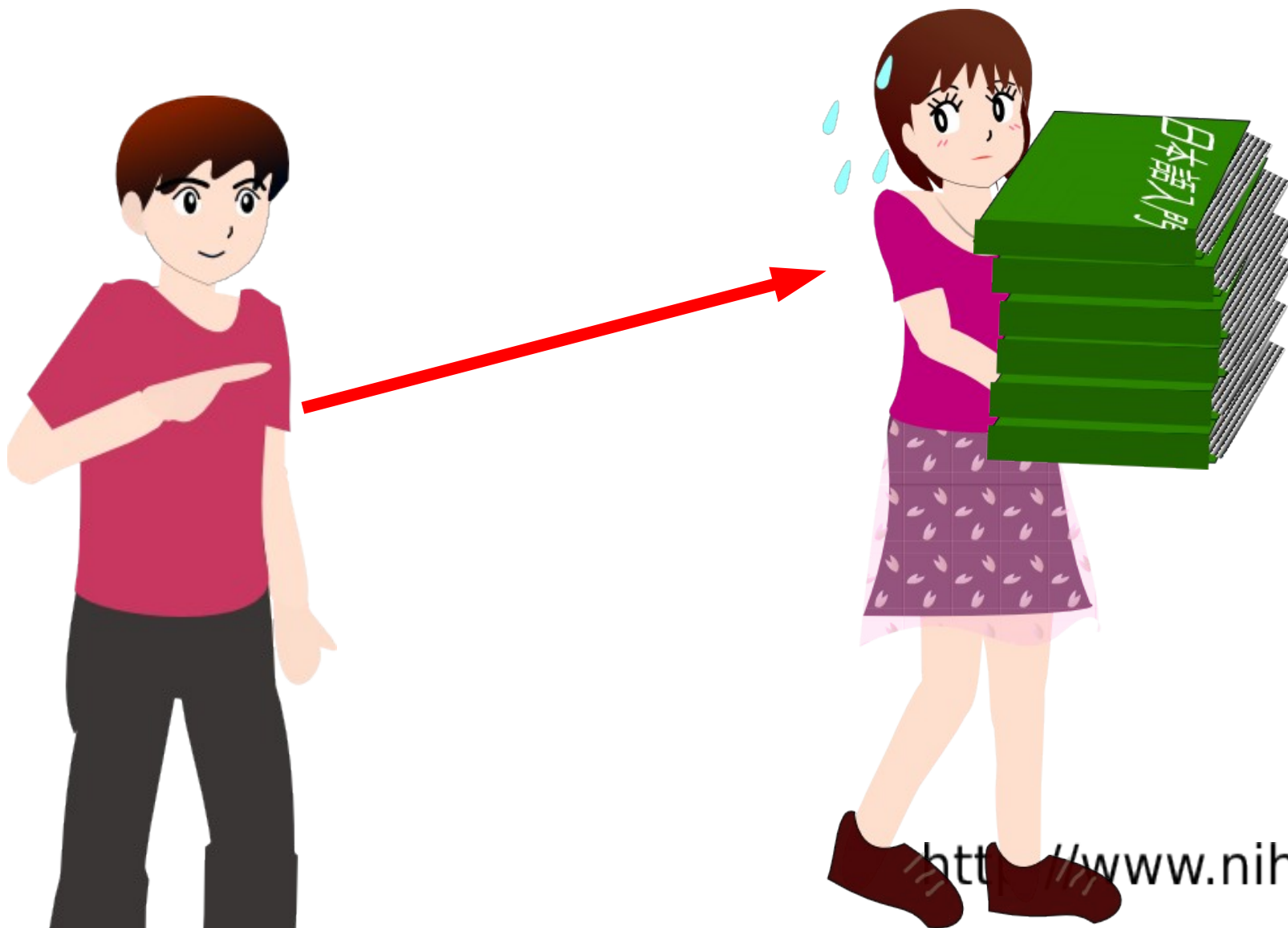
てつだいしましょうか。

ていねいたい



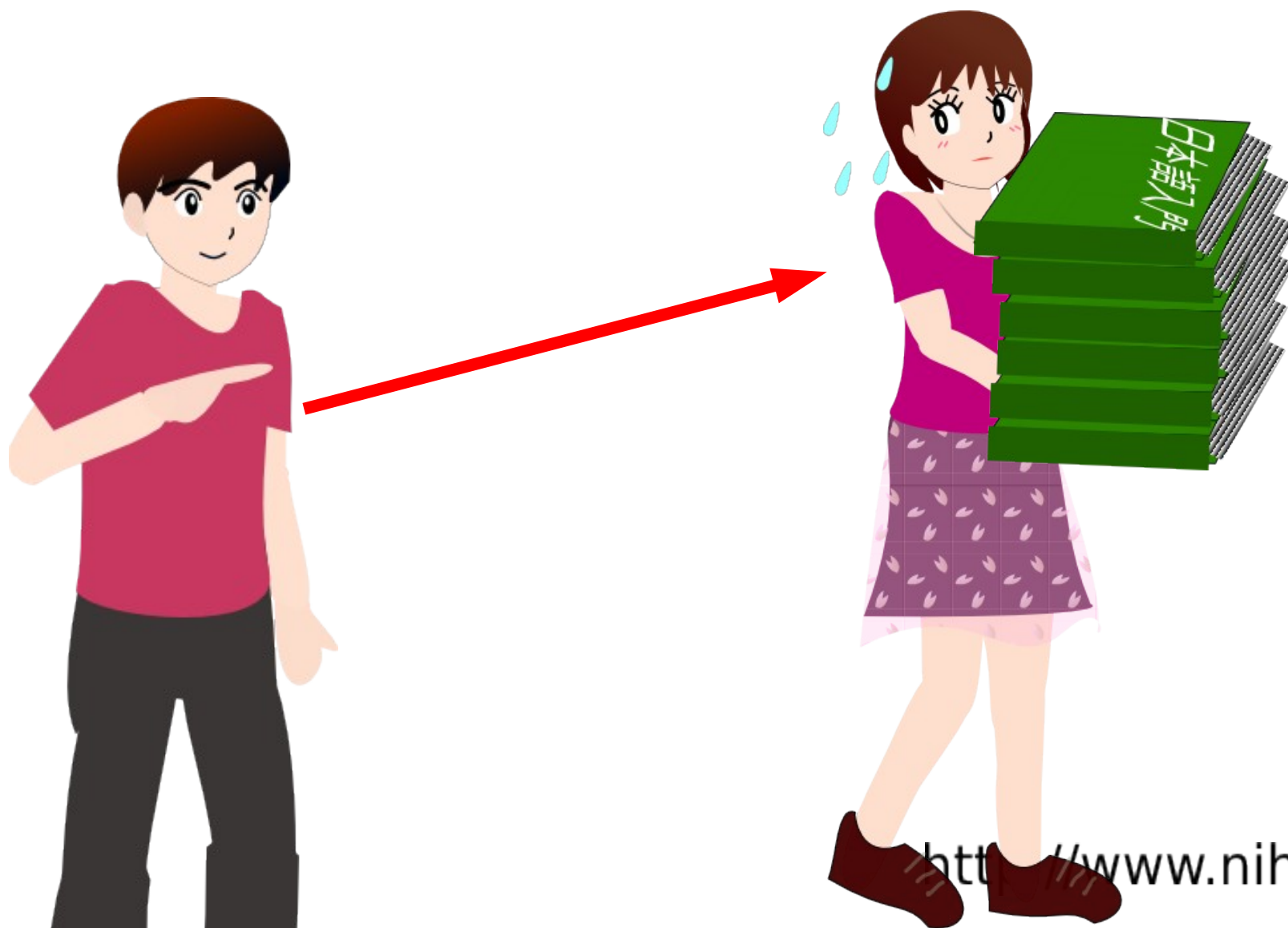
てつだおうか。

ふつうたい



てつだおうか。

ふつうたい



やまもとさんは ともだちと
きょうとへ いきますか。



Blank yellow rectangular box for writing the answer.

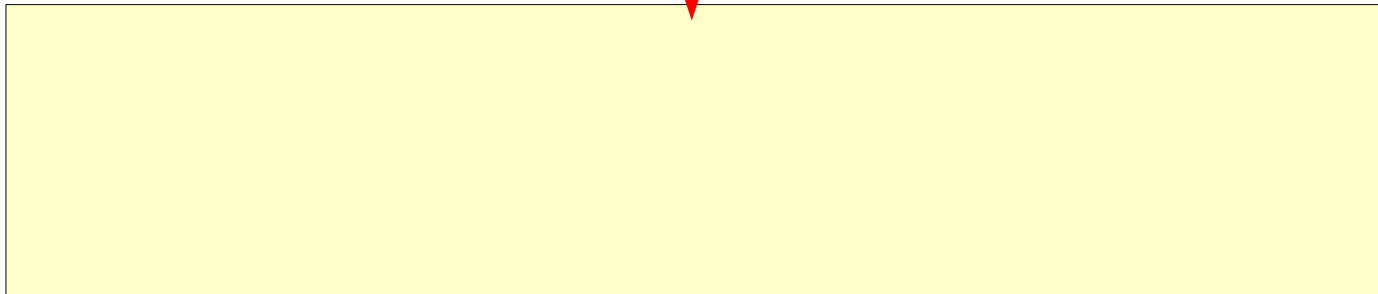


Blank yellow rectangular box for writing the answer.

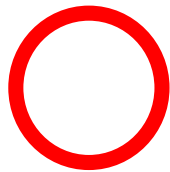
やまもとさんは ともだちと
きょうとへ いきますか。



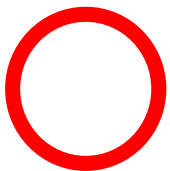
やまもとさんは ともだちと
きょうとへ いく？



やまもとさんは ともだちと
きょうとへ いきますか。



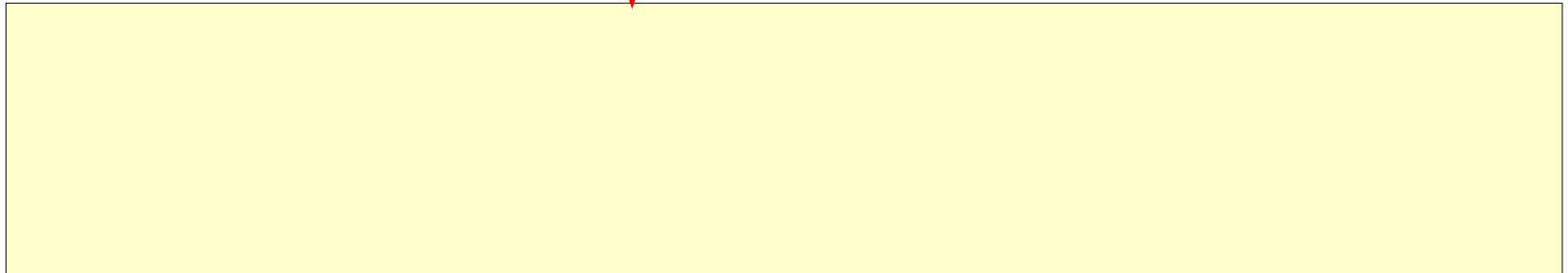
やまもとさんは ともだちと
きょうとへ いく？



やまもとさん ともだちと
きょうと いく？

は・を・が・へ

すみませんが、まどを
あけて ください

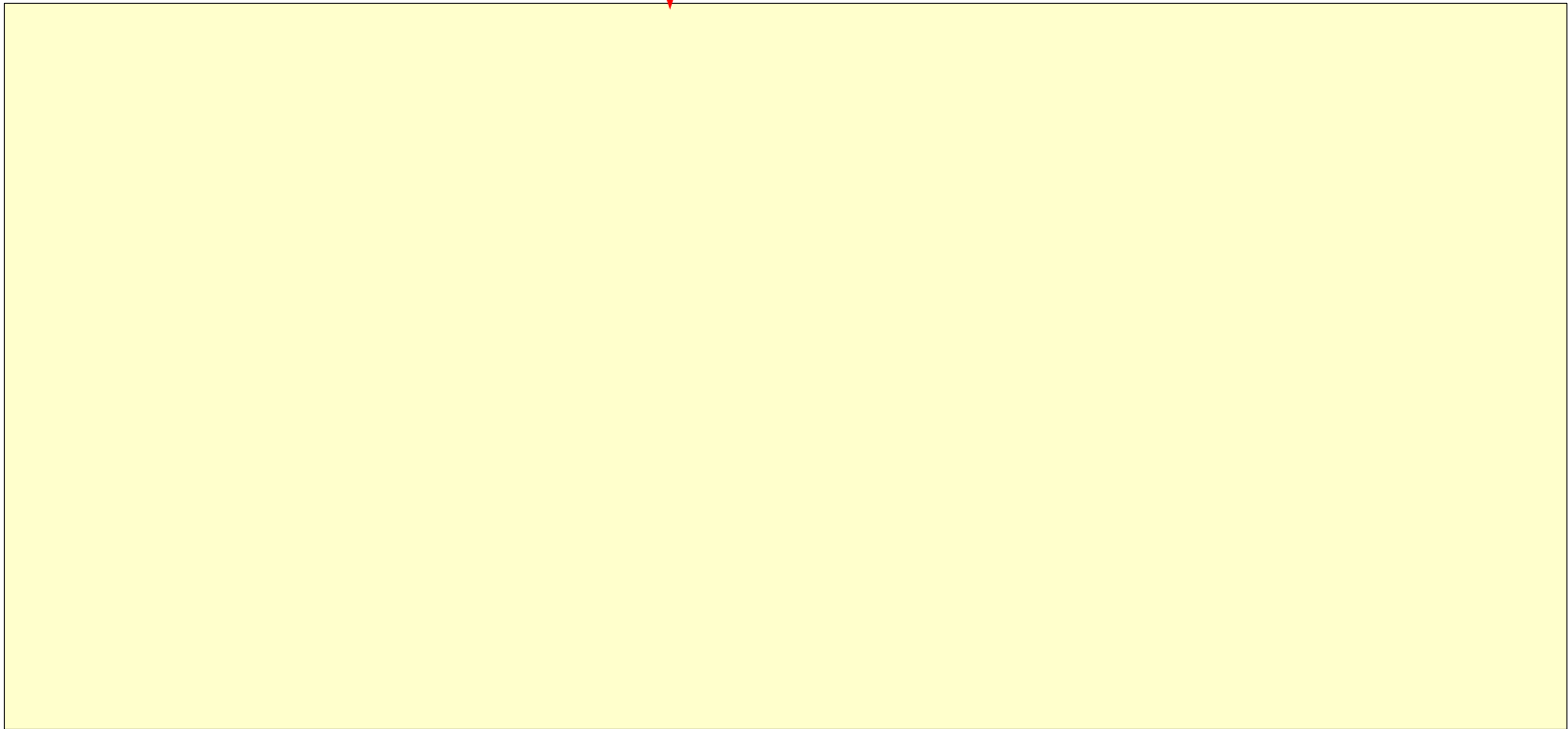


すみませんが、まどを
あけて ください



わるいけど まど (を) あけて

しゅくだいをしなければなりません



しゅくだいを しなければなりません



しゅくだいを しなければ。

しなきゃ。
しなくちゃ。
(familier)



きむらさん・くん

きょうごさん
ちゃん
⊘

おとこことば

おんなことば

ぼく
(おれ)

わたし

わたし

(いくか?)

いくよ

いくわ (よ)

いく?

(てくれ)

てくれる

(ひまだ)

ひま

ひまだわ

ひまだよ

ひまよ